



# CloudEngine S200系列智易云交换机

CloudEngine S200系列智易云交换机，提供8/24/48端口千兆下行，4端口千兆上行。

## 产品概述


CloudEngine S200 系列交换机，是华为专为中小型企业设计的简单、灵活和可靠的新一代 Web 管理型交换机，可广泛用于企业办公、生产等场景，助力企业实现数字化转型。

CloudEngine S200 系列交换机，具备丰富的端口款型满足多样化的网络接入需求，并专为小型办公空间进行设计，为各种应用场景和部署方案提供极致的灵活性。产品支持 Web 管理，实现包括配置、监控、诊断、维护等服务，让网络管理化繁为简。产品支持 PoE 功能，通过以太网给终端受电设备供电，简化了 IP 电话、无线、视频监控和其他物联网解决方案的部署。产品提供支持千兆以太网速度，满足企业业务的大带宽需求，并借助高级功能（如服务质量(QoS)）极大增加了网络可靠性。

## 产品型号和外观

CloudEngine S200 系列交换机包括如下款型：

产品外观	描述
 <p>CloudEngine S200-8T4S</p>	<ul style="list-style-type: none"> <li>• 8 个 10/100/1000BASE-T 以太网端口，4 个千兆 SFP</li> <li>• 交流供电</li> <li>• 包转发率：18Mpps</li> <li>• 交换容量：336Gbps</li> </ul>
 <p>CloudEngine S200-8P4S</p>	<ul style="list-style-type: none"> <li>• 8 个 10/100/1000BASE-T 以太网端口，4 个千兆 SFP</li> <li>• 交流供电</li> <li>• PoE+</li> <li>• 包转发率：18Mpps</li> <li>• 交换容量：336Gbps</li> </ul>
 <p>CloudEngine S200-24T4S</p>	<ul style="list-style-type: none"> <li>• 24 个 10/100/1000BASE-T 以太网端口，4 个千兆 SFP</li> <li>• 交流供电</li> </ul>

产品外观	描述
	<ul style="list-style-type: none"> <li>包转发率: 42Mpps</li> <li>交换容量: 336Gbps</li> </ul>
 <p>CloudEngine S200-24P4S</p>	<ul style="list-style-type: none"> <li>24 个 10/100/1000BASE-T 以太网端口, 4 个千兆 SFP</li> <li>交流供电</li> <li>PoE+</li> <li>包转发率: 42Mpps</li> <li>交换容量: 336Gbps</li> </ul>
 <p>CloudEngine S200-48T4S</p>	<ul style="list-style-type: none"> <li>48 个 10/100/1000BASE-T 以太网端口, 4 个千兆 SFP</li> <li>交流供电</li> <li>包转发率: 78Mpps</li> <li>交换容量: 432Gbps</li> </ul>

## 产品特性和优势

### 无阻塞高速转发

- 该系列交换机所有端口提供线速交换的能力, 保证所有端口无阻塞地进行报文转发。

### 灵活的以太网组网

- 该系列交换机支持 STP/RSTP/MSTP 生成树协议, 可发现网络中的环路, 并有选择地对某些端口进行阻塞, 最终将环形网络结构修剪成无环路的树形网络结构, 达到破除环路的目的。

### 多样的安全控制

- 该系列交换机支持 MAC 地址认证、802.1x 认证、Portal 认证等多种安全认证方式, 实现用户策略 (VLAN、QoS、ACL) 的动态下发。支持基于端口粒度的 dot1X、MAC 认证和混合认证; 支持基于 VLANIF 接口粒度的 Portal 认证。
- 该系列交换机支持通过建立和维护 DHCP Snooping 绑定表, 对不符合绑定表项的非法报文直接丢弃。利用 DHCP Snooping 的信任端口特性, 还可以保证 DHCP 服务器的合法性。

### 便捷的管理维护手段

- CloudEngine S200 Web 管理系列设备可通过 Web 可视化的界面, 对交换机的各种功能进行简单方便的操作。

### PoE 供电能力

该系列交换机中的 PoE 款型支持如下能力:

- 快速 PoE: 交换机电源上电时, 支持秒级实现对 PD 设备的供电, 不同于一般交换机插入电源后 1~3 分钟左右才能实现对 PD 设备的供电。当 PoE 交换机掉电重启时, 不需要等待交换机重启完成才继续为 PD 供电, 只要交换机上电就可以继续为 PD 设备供电, 极大缩短 PD 设备掉电的时间。
- 永久 PoE: 交换机重启时 (如软件版本升级时重启), 对下挂 PD 设备供电不会中断, 保证交换机重启过程中 PD 不掉电, 实现 PoE 供电零中断。

## 智能升级

- 基于华为在线升级平台 (HOUP)，该系列交换机支持智能升级，从 HOUP 获得版本升级路径并下载新版本升级，升级过程高度自动化，真正做到了一键升级；且支持预加载版本，极大缩短升级时间，减少了业务中断的时间。
- 智能升级极大地简化了设备升级操作，使得客户自主升级版本成为可能，极大地降低了客户的维护成本。另外，借助 HOUP 平台的升级策略规范升级路径，极大降低了升级失败的风险。

## 产品规格

项目	CloudEngine S200-8T4S	CloudEngine S200-8P4S	CloudEngine S200-24T4S	CloudEngine S200-24P4S	CloudEngine S200-48T4S
固定端口	8 个 10/100/1000BASE-T 以太网端口, 4 个千兆 SFP	8 个 10/100/1000BASE-T 以太网端口 (PoE+) , 4 个千兆 SFP	24 个 10/100/1000BASE-T 以太网端口, 4 个千兆 SFP	24 个 10/100/1000BASE-T 以太网端口 (PoE+) , 4 个千兆 SFP	48 个 10/100/1000BASE-T 以太网端口, 4 个千兆 SFP
机箱尺寸 (宽 x 深 x 高, 单位: mm)	250*180*43.6	300*220*43.6	442*220*43.6	442*220*43.6	442*220*43.6
机箱高度	1U	1U	1U	1U	1U
满配重量 (含包材)	2.02kg	3.17kg	3.34kg	3.91kg	3.74kg
电源类型	内置 AC 电源	内置 AC 电源	内置 AC 电源	内置 AC 电源	内置 AC 电源
额定输入电压	交流输入: 100V AC ~ 240V AC; 50/60Hz	交流输入: 100V AC ~ 240V AC; 50/60Hz	交流输入: 100V AC ~ 240V AC; 50/60Hz	<ul style="list-style-type: none"> <li>交流输入: 100V AC ~ 240V AC; 50/60Hz</li> <li>高压直流输入: 240V DC</li> </ul>	交流输入: 100V AC ~ 240V AC; 50/60Hz
输入电压范围	交流输入: 90V AC ~ 290V AC; 45Hz ~ 65Hz	交流输入: 90V AC ~ 290V AC; 45Hz ~ 65Hz	交流输入: 90V AC ~ 290V AC; 45Hz ~ 65Hz	<ul style="list-style-type: none"> <li>交流输入: 90V AC ~ 290V AC; 45Hz ~ 65Hz</li> <li>高压直流输入: 190V DC ~ 290V DC</li> </ul>	交流输入: 90V AC ~ 264V AC; 47Hz ~ 63Hz
最大功耗	26.3W	<ul style="list-style-type: none"> <li>不使用 PoE: 38.6W</li> <li>PoE 满载:</li> </ul>	47.6W	<ul style="list-style-type: none"> <li>不使用 PoE: 53.2W</li> <li>PoE 满载:</li> </ul>	50.4W

项目	CloudEngine S200-8T4S	CloudEngine S200-8P4S	CloudEngine S200-24T4S	CloudEngine S200-24P4S	CloudEngine S200-48T4S
		162.6W (PoE: 124W)		433.2W (PoE: 380W)	
常温噪声	43dB(A)	42.2dB(A)	39dB(A)	50dB(A)	48dB(A)
长期工作环境温度	-5°C ~ +50°C (配套非工业级光模块) -5°C ~ +55°C (配套≤10km 工业级光模块)	-5°C ~ +50°C (配套非工业级光模块) -5°C ~ +55°C (配套≤10km 工业级光模块)	-5°C ~ +50°C (配套非工业级光模块) -5°C ~ +55°C (配套≤10km 工业级光模块)	-5°C ~ +50°C	-5°C ~ +50°C
短期工作环境温度	NA	NA	NA	-5°C ~ +55°C	-5°C ~ +55°C
存储温度	-40°C ~ +70°C	-40°C ~ +70°C	-40°C ~ +70°C	-40°C ~ +70°C	-40°C ~ +70°C
相对湿度	5%RH ~ 95%RH, 非凝露	5%RH ~ 95%RH, 非凝露	5%RH ~ 95%RH, 非凝露	5%RH ~ 95%RH, 非凝露	5%RH ~ 95%RH, 非凝露
业务口防雷	±10kV	±10kV	±10kV	±10kV	±10kV
电源口防雷	差模±6kV, 共模±6kV	差模±6kV, 共模±6kV	差模±6kV, 共模±6kV	差模±6kV, 共模±6kV	差模±6kV, 共模±6kV
散热方式	风冷散热, 智能调速	风冷散热, 智能调速	风冷散热, 智能调速	风冷散热, 智能调速	风冷散热, 智能调速

## 业务特性

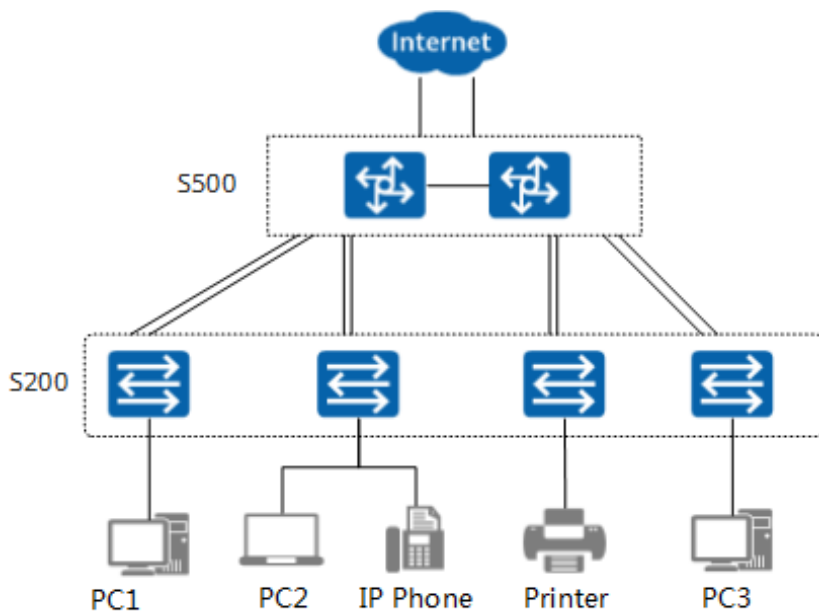
特性	特性描述
接口基础	支持 VLAN 支持 802.1Q 支持 Port Bridge 支持 Jumbo 帧 支持端口 UP/DOWN 检测 支持端口自协商 支持接口 MTU 设置 支持 VLANIF 接口 支持链路聚合 静态端口聚合
安全特性	支持端口安全

特性	特性描述
	支持广播、组播、未知单播风暴控制 支持端口隔离
以太基础	支持 4K VLAN 支持 Access/Trunk/Hybrid/QinQ 接入方式 支持基于端口划分 VLAN 支持 MAC 地址自动学习 支持 MAC 地址自动老化 支持 16K MAC 表项
STP	支持 STP (IEEE 802.1d) 支持 RSTP (IEEE 802.1w) 支持 MSTP (IEEE 802.1s)
组播	支持 IGMP V1/V2/V3 Snooping 支持 MLD V1/V2 Snooping
路由特性	支持 IPv4、IPv6 静态路由 支持动静态 ARP 支持 DNS Client
QoS	支持流量监管 支持入端口流量限速 支持端口队列调度 支持拥塞避免 支持出端口流量整形 支持高级 IPv4/v6 ACL
用户接入	支持 DHCP Client 功能 支持 DHCP Relay 功能 支持 DHCP Server 功能 支持 DHCP Snooping 功能 支持 802.1X 认证 支持 MAC 认证 支持 Portal 认证 支持管理用户认证 支持 NAC 用户授权
设备管理	支持 WEB 网管 支持基于 Netconf/Yang 的云管理 (状态可视) 电口支持端口休眠 支持 802.3az 能效以太网 EEE

特性	特性描述
	支持智能升级
设备维护	支持 Syslog (系统日志) 支持 Ping 检测 支持端口镜像 支持线路环回监测 支持 VCT (Virtual Cable Test) 支持链路层发现协议 LLDP (Link Layer Discovery Protocol) 支持 NTP 功能

## 组网应用

CloudEngine S200 系列交换机提供 PoE、VLAN、NAC 等功能，可以轻松的提供多样化的桌面接入功能，实现千兆到桌面的高性能网络。



## 订购信息

CloudEngine S200 系列交换机及配件选购一览表：

产品型号	产品描述
CloudEngine S200-8T4S	CloudEngine S200-8T4S(8 个 10/100/1000BASE-T 以太网端口,4 个千兆 SFP,交流供电)
CloudEngine S200-8P4S	CloudEngine S200-8P4S(8 个 10/100/1000BASE-T 以太网端口,4 个千兆 SFP,PoE+,交流供电)
CloudEngine S200-24T4S	CloudEngine S200-24T4S(24 个 10/100/1000BASE-T 以太网端口,4 个千兆 SFP,交流供电)

产品型号	产品描述
CloudEngine S200-24P4S	CloudEngine S200-24P4S(24 个 10/100/1000BASE-T 以太网端口,4 个千兆 SFP,PoE+,交流供电)
CloudEngine S200-48T4S	CloudEngine S200-48T4S(48 个 10/100/1000BASE-T 以太网端口,4 个千兆 SFP,交流供电)

## 更多信息

获取更多关于华为交换机的相关信息，敬请访问华为网站 <http://e.huawei.com> 或联系华为当地销售机构。


您也可以通过如下方式联系我们：

- 全球分支机构：<http://e.huawei.com/en/service-hotline>
- 企业用户技术支持网站：<http://support.huawei.com/enterprise/>
- 企业用户服务邮箱：[support\\_e@huawei.com](mailto:support_e@huawei.com)

版权所有 © 华为技术有限公司 2021。保留一切权利。

非经本公司书面许可，任何单位和个人不得擅自摘抄、复制本文档内容的部分或全部，并不得以任何形式传播。

### 商标声明

 HUAWEI 和其他华为商标均为华为技术有限公司的商标。

本文档提及的其他所有商标或注册商标，由各自的所有人拥有。

### 注意

您购买的产品、服务或特性等应受华为公司商业合同和条款的约束，本文档中描述的全部或部分产品、服务或特性可能不在您的购买或使用范围之内。除非合同另有约定，华为公司对本文档内容不做任何明示或默示的声明或保证。

由于产品版本升级或其他原因，本文档内容会不定期进行更新。除非另有约定，本文档仅作为使用指导，本文档中的所有陈述、信息和建议不构成任何明示或暗示的担保。

### 华为技术有限公司

地址：深圳市龙岗区坂田华为总部办公楼

邮编：518129

网址：[e.huawei.com](http://e.huawei.com)